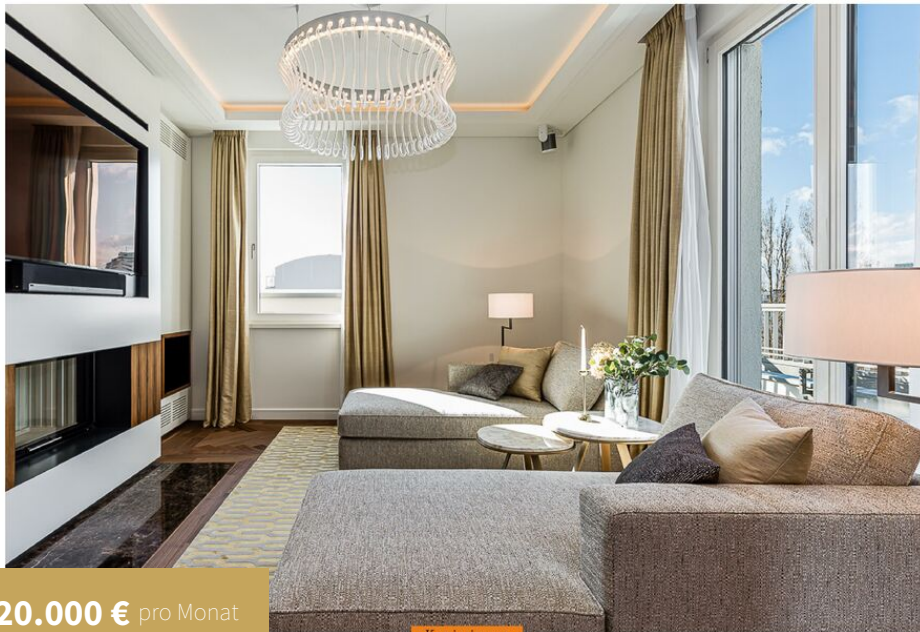


Penthouse in Schöneberg

Objektnummer: 3832

Else-Lasker-Schüler-Straße, 10783 Berlin Schöneberg



20.000 € pro Monat

Kaminzimmer



PROFIL

Verfügbar ab: sofort
Nebenkosten: inklusive
Kaution: 40.000,00 €

🏠 Möblierte Wohnung
🛏️ 4 Schlafzimmer
🏢 6. Etage

Mindestmietdauer: 4 Monate
Stadtteil: Berlin Schöneberg
Objektnummer: 3832

🏠 5 Zimmer insgesamt
🚿 4 Badezimmer
📏 250 qm

LAGE



AUSSTATTUNG

* Allgemein:

- Alarmanlage
- Aufzug
- Babybett
- Und weiteres

📺 Entertainment:

- Fernseher
- Netflix
- Smart TV

🏠 Küche:

- Besteck
- Einbauküche
- Gefrierfach
- Und weiteres

🧹 Reinigung & Textilien:

- Bettwäsche & Bezüge
- Endreinigung inklusive
- Handtücher
- Und weiteres

📶 Kommunikation:

- Internetflatrate inklusive

🏆 Special:

- Dachterrasse
- Kamin

🚗 Parken:

- 2 Tiefgaragenstellplätze
- 2 Tiefgaragenstellplätze inklusive
- Parkplatz inklusive

Für weitere Informationen und Fotos zu dieser Wohnung, suchen Sie nach der Objektnummer auf www.farawayhome.com oder gehen Sie direkt auf <https://www.farawayhome.com/de/homes/3832>.



Telefon

welcome@farawayhome.com



E-Mail

support@farawayhome.com



Besuchen Sie uns

www.farawayhome.com