

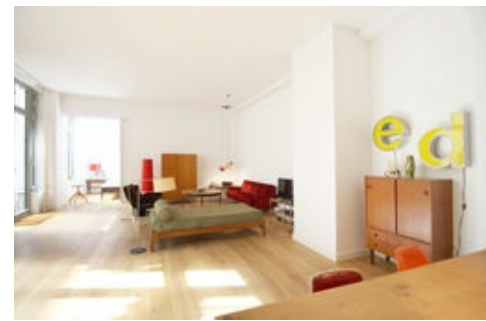
Lichtdurchflutetes Loft-Apartment mit Terrasse nahe Mauerpark

Objektnummer: 2448

Schwedter Straße, 10435 Berlin Prenzlauer Berg



3.200 € pro Monat



PROFIL

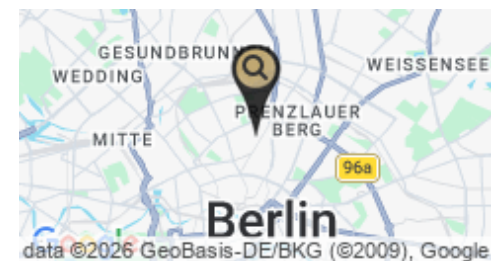
Verfügbar ab: sofort
Nebenkosten: inklusive
Kaution: 3.000,00 €

Mindestmietdauer: 3 Monate
Stadtteil: Berlin Prenzlauer Berg
Objektnummer: 2448

🏠 Möblierte Wohnung
🛏️ 1 Schlafzimmer
🏢 1. Etage

🏠 2.0 Zimmer insgesamt
🛁 1 Badezimmer
📏 94 qm

LAGE



AUSSTATTUNG

* Allgemein:

- Badewanne
- Balkon / Terrasse
- Dusche
- Und weiteres

📺 Entertainment:

- Smart TV

🏠 Küche:

- Geschirr & Besteck
- Kaffeemaschine
- Kühl-Gefrierkombinationen
- Und weiteres

📶 Kommunikation:

- Internetflatrate inklusive

🧹 Reinigung & Textilien:

- Bettwäsche & Bezüge
- Bügeleisen & Bügelbrett
- Handtücher
- Und weiteres

Für weitere Informationen und Fotos zu dieser Wohnung, suchen Sie nach der Objekt Nummer auf www.farawayhome.com oder gehen Sie direkt auf <https://www.farawayhome.com/de/homes/2448>.



Telefon
hello@farawayhome.com



E-Mail
hello@farawayhome.com



Besuchen Sie uns
www.farawayhome.com