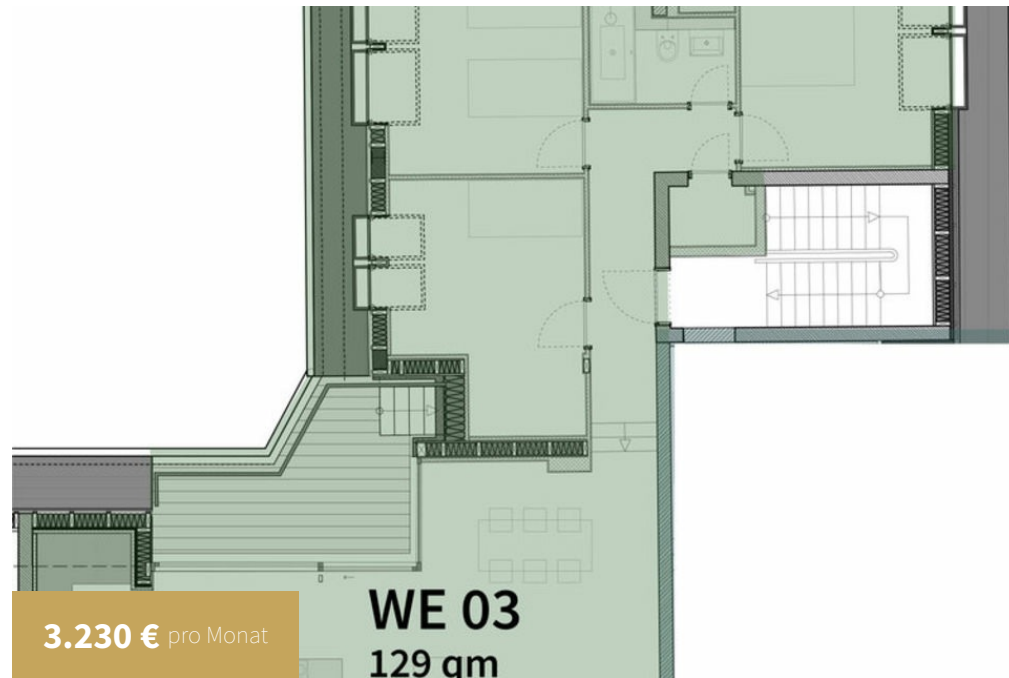


Erstbezug: Dachgeschoss Wohnung in Prenzlauer Berg mit 360° Dachterrasse

Objektnummer: 2216

Schoenhauser Allee, 10439 Berlin Prenzlauer Berg

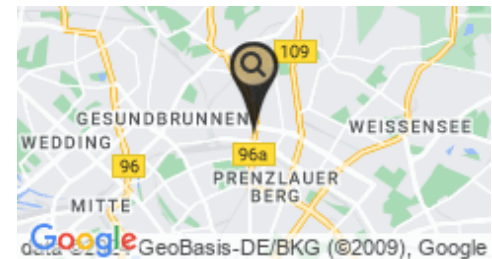


3.230 € pro Monat

**WE 03**  
129 qm

Exposé auf Anfrage/  
Exposé upon request

LAGE



#### PROFIL

**Verfügbar ab:** sofort

**Nebenkosten:** inklusive

**Kaution:** 6.450,00 €

🏠 Wohnung (unmöbliert)

🛏️ 3 Schlafzimmer

🏢 5. Etage

**Mindestmietdauer:** 12 Monate

**Stadtteil:** Berlin Prenzlauer Berg

**Objektnummer:** 2216

🏠 4 Zimmer insgesamt

🛁 2 Badezimmer

📏 129 qm

#### AUSSTATTUNG

##### \* Allgemein:

- Aufzug
- Badewanne
- Balkon / Terrasse
- Und weiteres

##### 🏠 Küche:

- Kochfeld
- Kühl-Gefrierkombinationen
- Ofen
- Und weiteres

##### 💡 Special:

- Dachterrasse

Für weitere Informationen und Fotos zu dieser Wohnung, suchen Sie nach der Objekt Nummer auf [www.farawayhome.com](http://www.farawayhome.com) oder gehen Sie direkt auf <https://www.farawayhome.com/de/homes/2216>.



Telefon

welcome@farawayhome.com



E-Mail

support@farawayhome.com



Besuchen Sie uns

[www.farawayhome.com](http://www.farawayhome.com)