

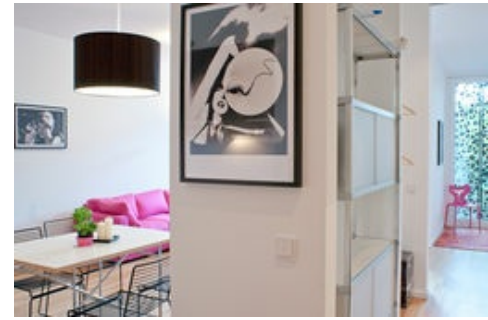
## Apartment im Martashof

Schwedter Straße, 10435 Berlin Prenzlauer Berg

Objektnummer: 1800



1.950 € pro Monat



### PROFIL

**Verfügbar ab:** 1. April 2025

**Nebenkosten:** inklusive

**Kaution:** 3.900,00 €

- Möblierte Wohnung
- 1 Schlafzimmer
- 3. Etage

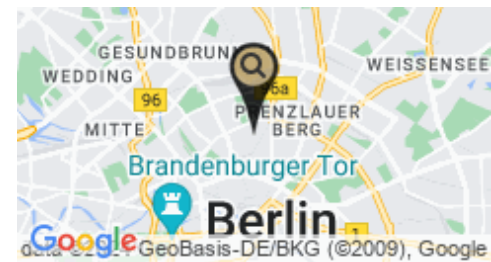
**Mindestmietdauer:** 2 Monate

**Stadtteil:** Berlin Prenzlauer Berg

**Objektnummer:** 1800

- 2 Zimmer insgesamt
- 1 Badezimmer
- 60 qm

### LAGE



### AUSSTATTUNG

#### \* Allgemein:

- Aufzug
- Balkon / Terrasse
- Barrierefrei
- Und weiteres

#### Entertainment:

- Fernseher
- Stereoanlage

#### Küche:

- Besteck
- Gefrierfach
- Geschirr
- Und weiteres

#### Kommunikation:

- Internetflatrate inklusive

#### Reinigung & Textilien:

- Bettwäsche & Bezüge
- Bügeleisen & Bügelbrett
- Handtücher
- Und weiteres

Für weitere Informationen und Fotos zu dieser Wohnung, suchen Sie nach der Objekt Nummer auf [www.farawayhome.com](http://www.farawayhome.com) oder gehen Sie direkt auf <https://www.farawayhome.com/de/homes/1800>.



Telefon

[welcome@farawayhome.com](mailto:welcome@farawayhome.com)



E-Mail

[support@farawayhome.com](mailto:support@farawayhome.com)



Besuchen Sie uns

[www.farawayhome.com](http://www.farawayhome.com)